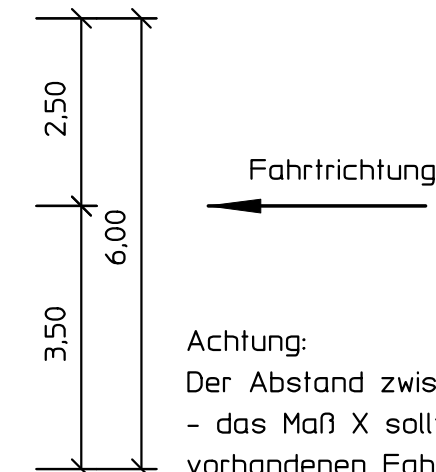
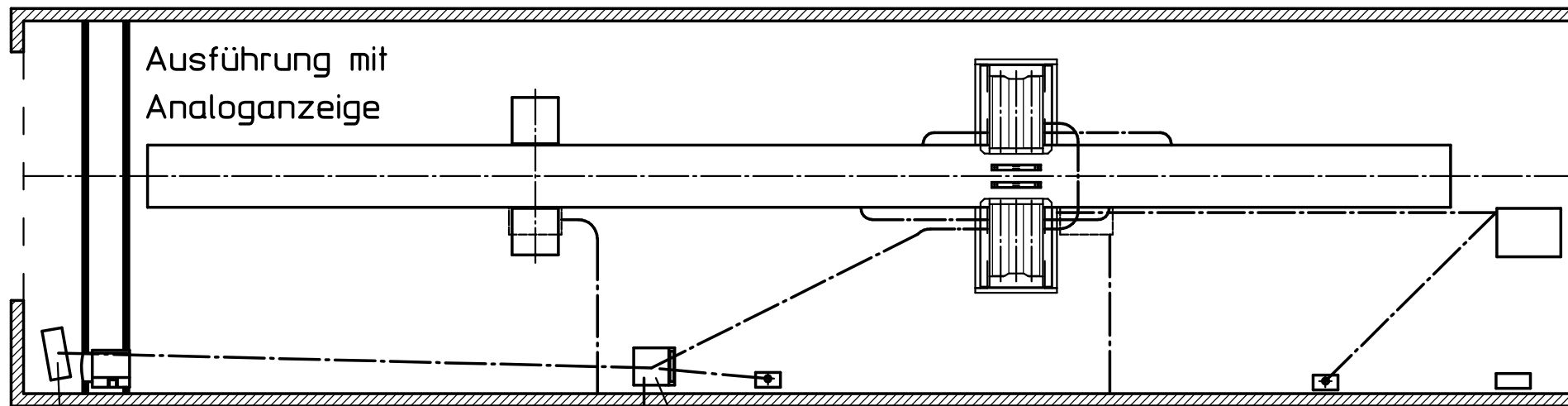
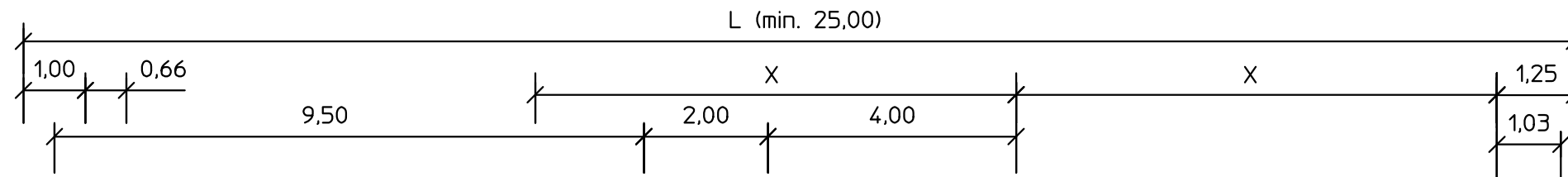
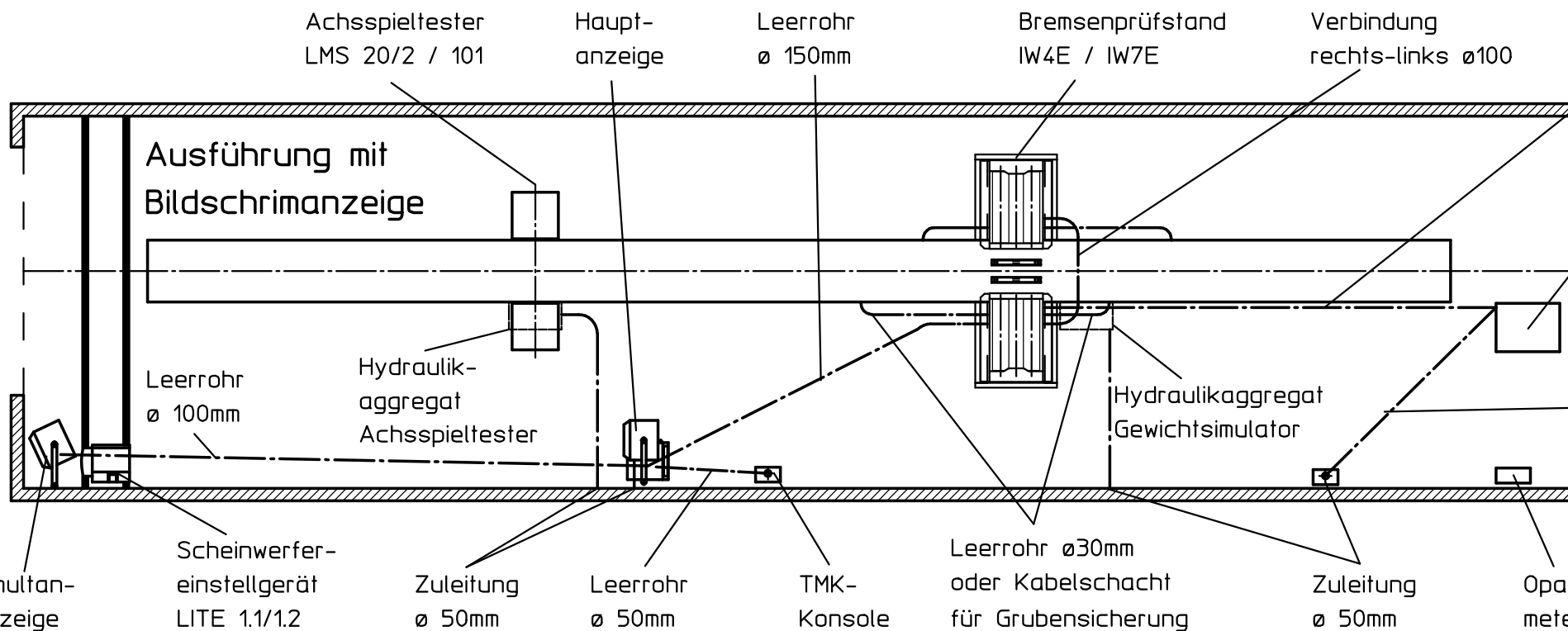


Technisches Datenblatt Nr. 106.9
Positionierungsvorschlag
LKW-Prüfstraße



Achtung:
Der Abstand zwischen den Prüfgeräten - das Maß X sollte anhand der vorhandenen Fahrzeugpalette nochmals überprüft werden, es sollte vermieden werden, daß Fahrzeuge gleichzeitig mit mehr als einer Achse auf den Prüfgeräten stehen!



Fahrzeugtyp	Empfohlener Abstand X
Lastwagen und Lastzüge	7,75m
übergroße Omnibusse und Sattelschlepper	9,00m
Idealmaß (Hallenlänge min. 50m)	16,00m

Falls die Prüfhalle kürzer als 25m ist, so sollte der Abstand zwischen Radlaufftester und Bremsenprüfstand entsprechend gekürzt werden.

Achtung: Aktuelle Datenblätter vor Baubeginn anfordern!
Hebebühnentypen und Prüfstraßen mit Auftrag vergleichen!

Achtung: Bei Ländern mit Linksverkehr sollte die Anordnung genau spiegelbildlich gewählt werden.

Alle Maße in m Hinweis: Unsere Positionierungspläne stellen unverbindliche Empfehlungen dar. Wir haften nicht dafür, daß der plangemäße Einbau von Prüfeinrichtungen, Hebebühne und sonstigen Produkten einen effektiven und störungsfreien Einsatz ermöglicht!	Maße ohne Toleranzangabe nach DIN ISO 2768-mK		Schutzvermerk nach DIN 34 beachten!		Maßstab 1:100	Gewicht
	Datum		Name		Betreuer MAHA	
Bearb. 20.11.2000		Grf.		MAHA-Positionierungsvorschlag LKW - Prüfstraße		
Gepr.						
Norm						
A 3362		25.01.2001		Grf.		Kommission Zeichnungsnummer P-00344
Zust.		Änderung		Datum		
Originalgröße der Zeichnung: A3		Zust.		Änderung		Bl. 1
Na		Ursprung		Ers. f. P0S-1489_C		Ers. d.

