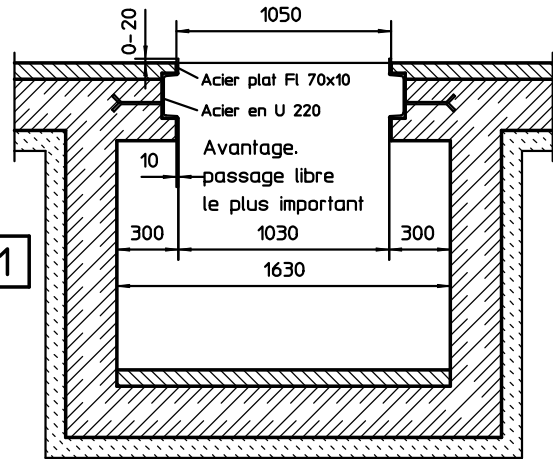
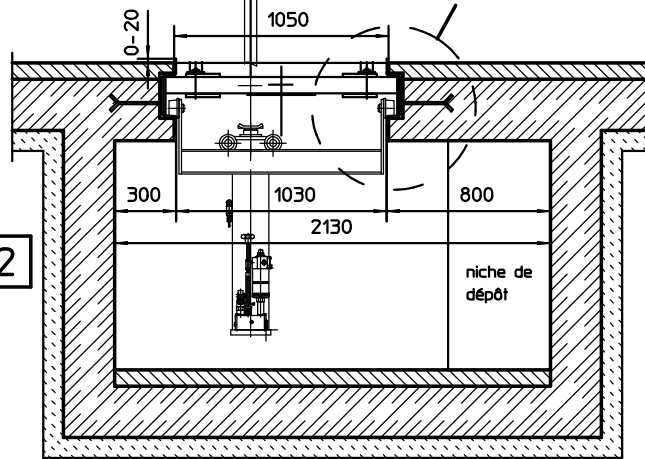


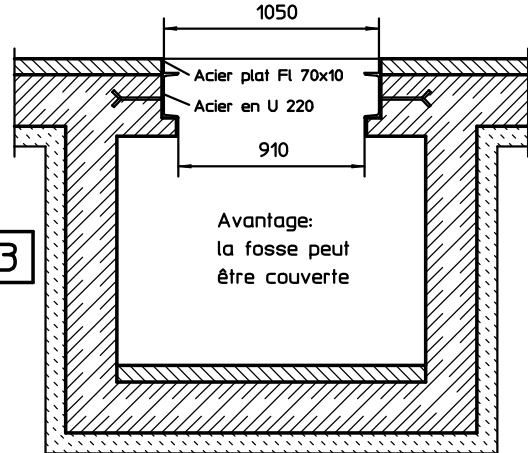
Coupe A-A Toutes les dimension en mm
Dimension 1:25



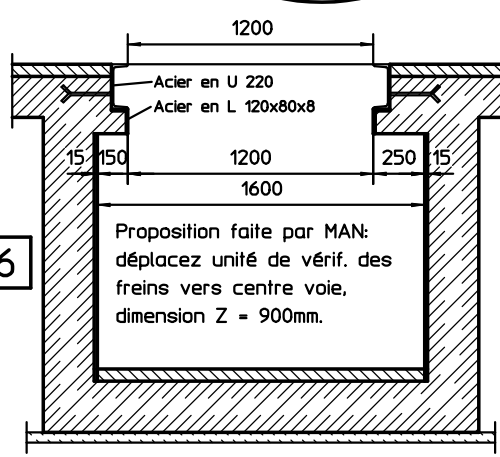
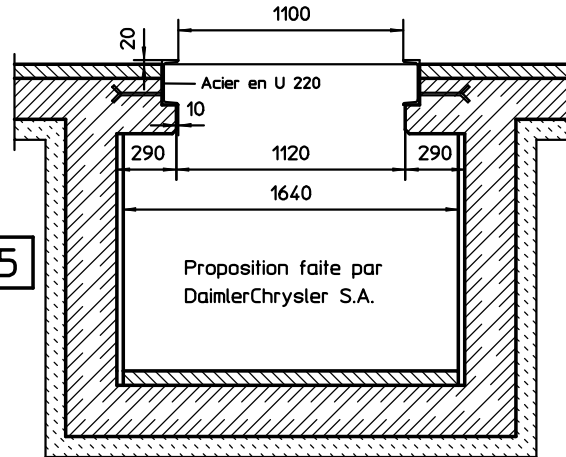
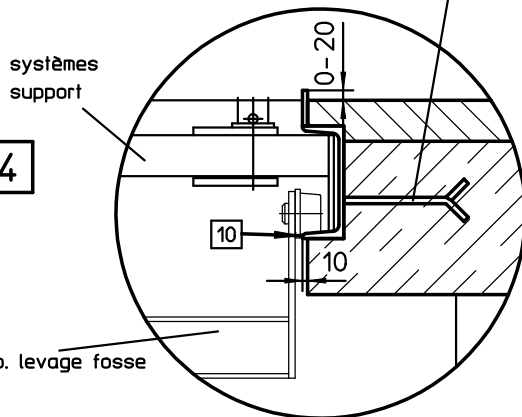
Coupe B-B Dimension 1:25
Détail X



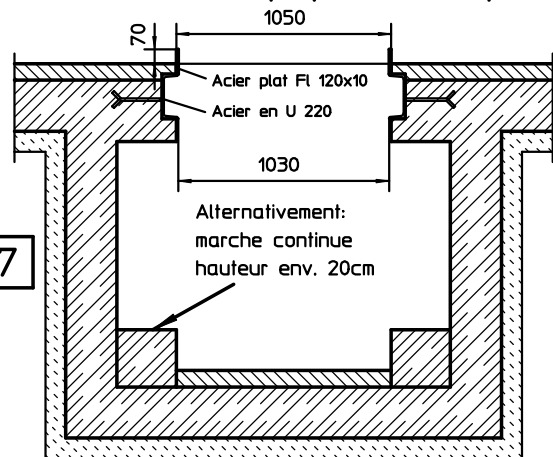
d'autres propositions de section fosse sans prot. roues



Détail X Dimension 1:10
Dimension et distance de l'ancrage suivant les indications statiques.



section de fosse proposée avec prot. roues



Attention:
Il ne s'agit que de propositions!
La fosse la plus adéquate pour vos ateliers doit être choisie individuellement.

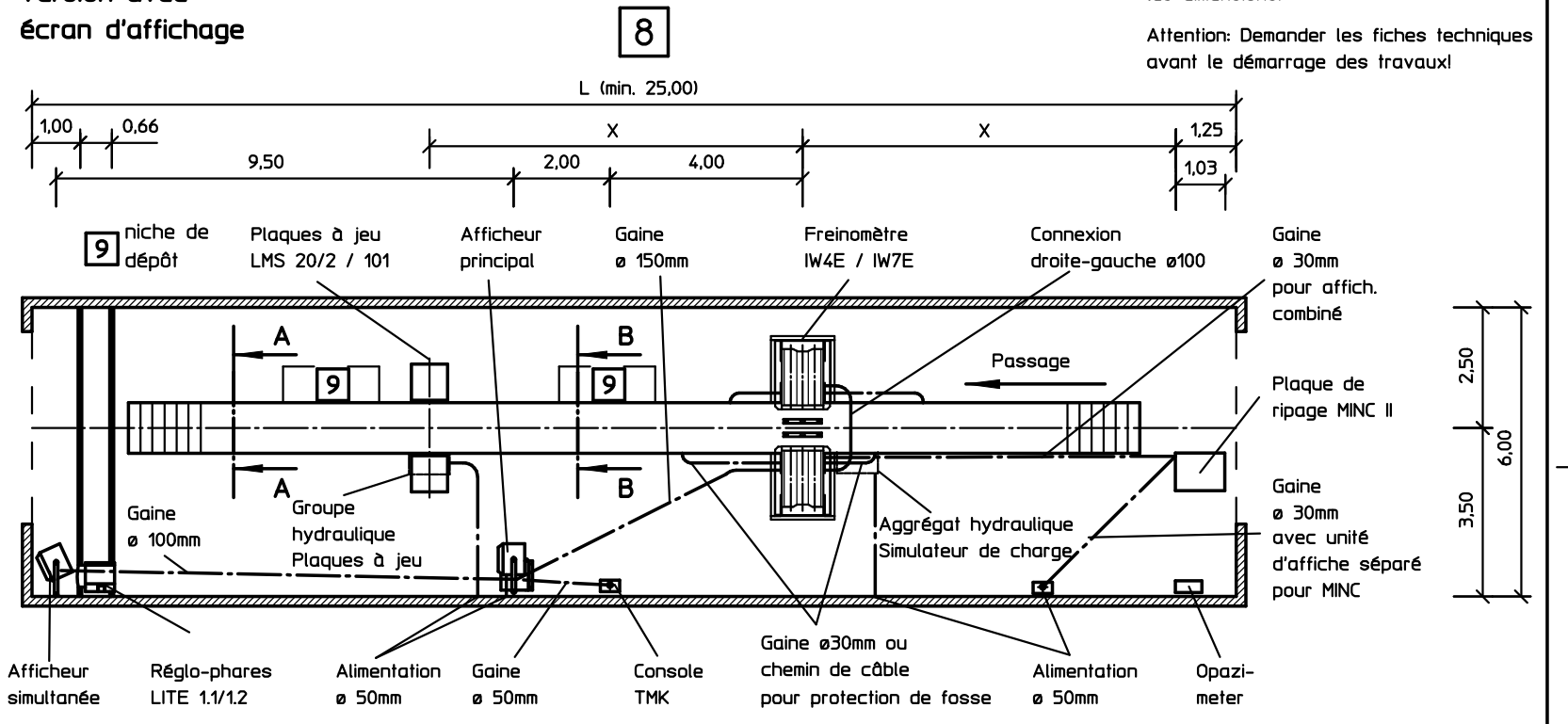
Conseil de positionnement
Chaîne de contrôle PL
Version avec écran d'affichage

Toutes les dim. en m

Fiche technique N°: 930

Vérifier toutes les dimensions!

Attention: Demander les fiches techniques avant le démarrage des travaux!



Planification fosse

Observez règlement local sur constructions!

Protect. roues

Obligatoire dans les ateliers ouverts au public, hauteur de fosse recommandée pour voitures et véhic. de transport max. 80mm au-dessus du sol, largeur max. 1050mm. Les sociétés ou commissionnaires de transports y renoncent fréquemment. Omission seulement possible si la fosse est directement accessible (entrée et sortie non pas dans le rayon de braquage). Les protect. roues peuvent endommager les roues, couverture de fosse n'est pas complètement plate, accessibilité latérale sous-sol du véhicule est limitée. Largeur fosses pour camions sans prot. roues peut être 1200mm. Roues jumelées peuvent entrer dans la fosse.

Profil rebord de fosse

Parallélité du profil rebord: 0-5mm, utilisez des blocs de distance tous les 2.50m.

10 Rouleaux du disp. levage dans la fosse doivent toucher la glissière en acier. Le béton ne doit pas dépasser l'acier.

Avantages du profil rebord U220 par rapp. aux profils angul.

Disp. levage dans la fosse et supports en dessous du niveau d'accès des voitures, les roues ne heurtent pas. Passage libre plus large de 160mm qu'avec profils angulaires.

Largeur de fosse: gamme de véhicules existante à vérifier.

Voitures et véhicules de transport: largeur univ. 1050mm
Camions et autobus: largeur univ. 1200mm
Camions et autobus aux roues jumelées n'ont en partie qu'une voie min. 1080mm.
Largeur max. de fosses équipées de prot. roues: max. 1050mm.

Profondeur de fosse recommandée:

Profond. fosse pour voit., véhic. transport et autobus 1,60-1,70m
Profond. fosse pour camions 1,50-1,60m
Aération forcée est obligatoire à partir de profond. fosse de 1,60m (prot. roues comprise), présence de gaz délétères également possible avec des profondeurs inférieures.

Aide d'accès

p. e. à l'aide d'un nombre de clinkers sur côté conducteur, utilisez des clinkers jaunes/noirs au bord de la fosse

Informations diverses:

A prévoir: conduites pour aliment. d'air, d'huile et de courant électr. et pour transm. de données. Séparateur d'huile/d'essence, drainage fosse. Barrez et/ou couvrez la fosse. Zone d'accès devant les ateliers doit être la plus plate possible. Protection fosse à prévoir. Banc d'essai, déplacez la fosse de 0,50 m du centre des ateliers. Niches de dépôt pour vidange prévues dans la fosse. Statique pour fosses et fondations. Il se peut que 2 disp. de levage sont nécess. ds. la fosse - avant et derrière freinomètre.

Attention:

La distance entre les unités de vérification - la dimension X - doit être vérifiée suivant la gamme de véhicules à tester. Il faut éviter que les véhicules ne se trouvent sur les unités de vérification avec plus d'un essieu.

type du véhicule	distance recommandée X
poids-lourd et trains routiers	7,75m
autobus et tracteurs-remorque de dimensions exceptionnelles	9,00m
dimensions idéales (longueur des ateliers min. 50 m)	16,00m

Attention:

Pour les pays avec circulation à gauche la disposition doit être symétrique.

Lorsque la longueur de l'atelier est inférieur à 25m, écourtez la distance entre la plaque de ripage et le freinomètre.

Toutes les dim. en m	Maße ohne Toleranzangabe nach DIN ISO 2768-mK	Schutzvermerk nach DIN 34 beachten!	Maßstab 1:100	Gewicht
	Remarque: Nos plans de positionnement sont uniquement des recommandations. Nous ne garantissons pas une utilisation effective et sans problème malgré une installation conforme des appareils de contrôle, ponts et autres produits!	Datum 20.12.2000	Name Grf.	MAHA-Positionierungsvorschlag LKW Grubenschnitte
Originalgröße der Zeichnung: A2		Zeichnungsnummer P-00367	Blatt 1	
Zust.	Änderung	Datum	Na	Ursprung
Ers. f.	Ers. d			