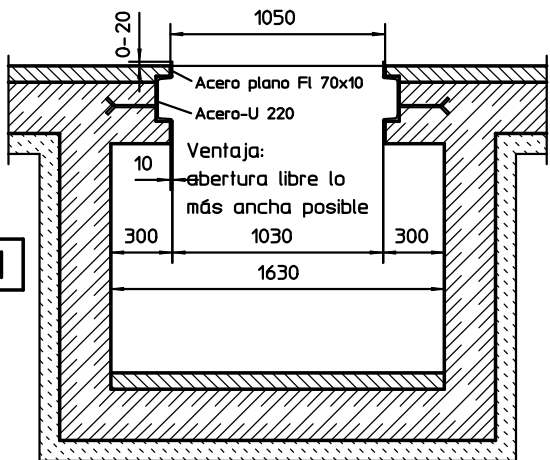
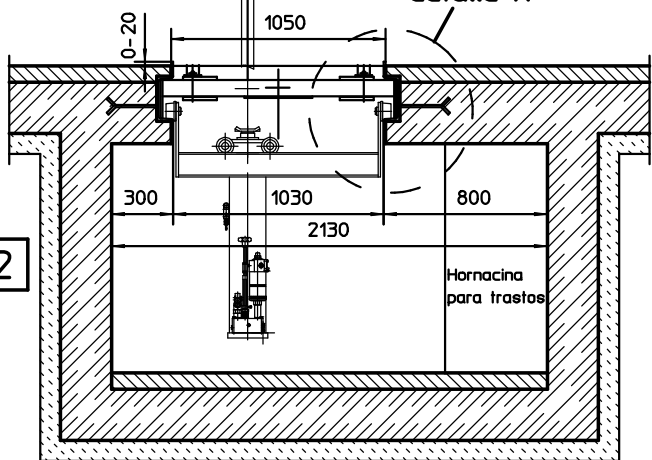


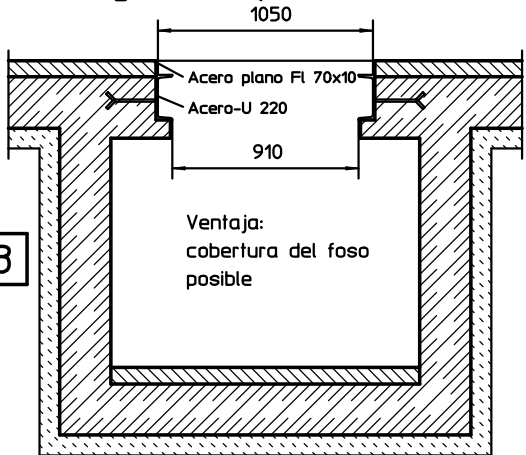
corte A-A todas las medidas en mm
dimens. 1:25



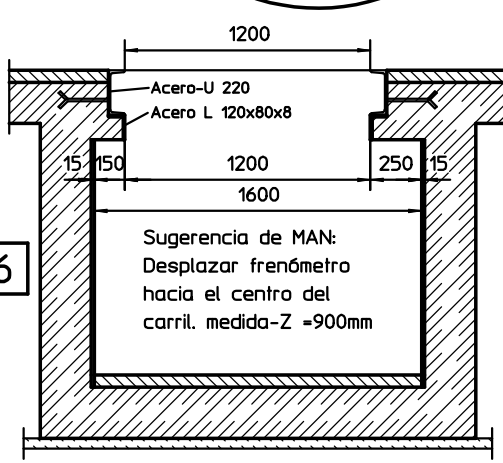
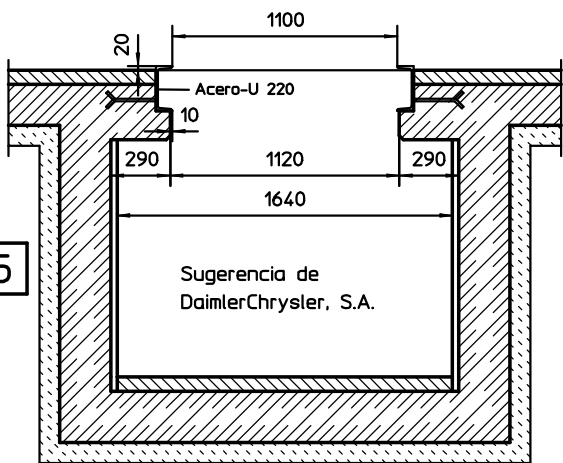
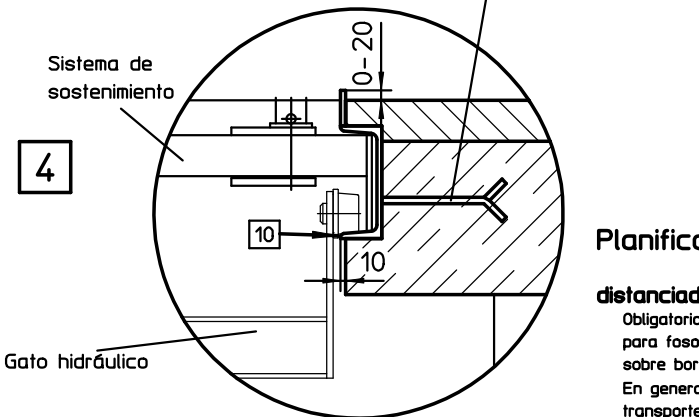
corte B-B dimens. 1:25
detalle X



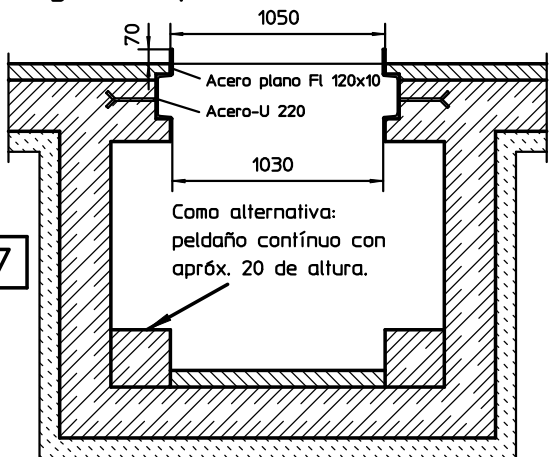
Más sugerencias para fosos sin distanciador de ruedas



detalle X dimens. 1:10



Sugerencia para foso con distanciador de ruedas



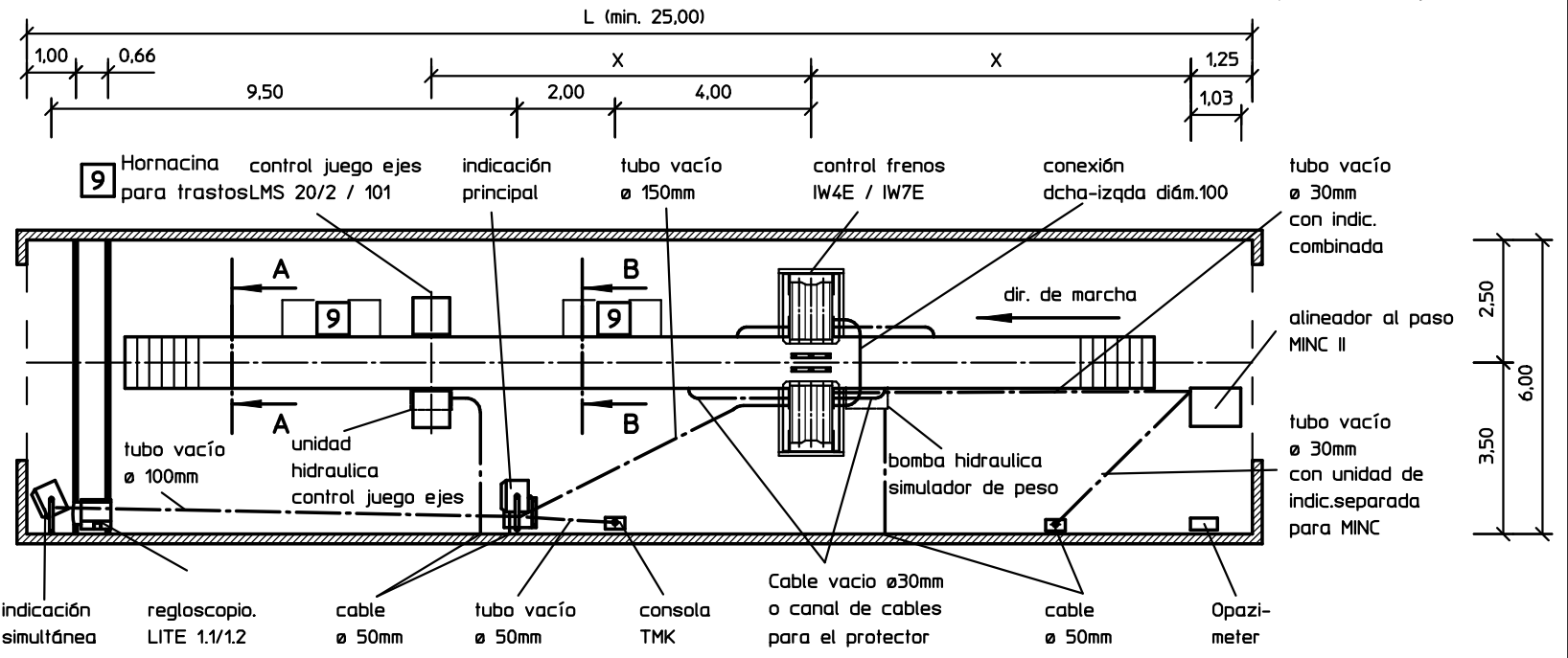
Atención:
¡Solamente sugerencias para la planificación! Determine Vd. mismo la forma de foso más apropiada para su taller.

propuesta de puesta a punto todas las dim. en m
línea ensay. camiones
versión con
indicación pantalla

página tecnica N.930

Controlar todas las dimensiones!

Atención: ¡Pida datos actuales antes de empezar el montaje!



Planificación del foso

¡Observe Vd. las disposiciones locales!

distanciador de ruedas:

Obligatorio para el transporte público, recomendado para fosos de turismos y camionetas, altura máx. 80mm sobre bor.sup.suel.acab., ancho máx. 1050. En general no se usa en talleres de transportes públicos o de transportistas. Para la supresión es imprescindible que el foso tenga acceso directo (entrada y salida fuera del radio de giro) Los distanciadores pueden dañar neumáticos, no es posible cubrir el foso de forma totalmente plana, restringido el acceso lateral a la zona inferior veh. Fosos para camiones y sin distanciador de ruedas pueden tener un ancho de 1200mm. Neumáticos gemelos pueden penetrar la zona del foso.

Pérfil marginal del foso:

Paralelismo pérfil marginal del foso: 0-5mm, Poner piezas de separación cada 2.50, durante el montaje.

10 Los rodillos del gato hidr. deben seguir la guía de acero. No debe haber hormigón desbordado.

Ventajas pérfil marginal U220 compar. con perfiles angulares:

Gatos hidr. y puntales debajo de la superficie transitable, las ruedas no lo tocan. Abertura libre por (wmax in mm) más ancha que con perfiles angulares.

Ancho de foso: Verificar vehículos existentes.

Turismos y camionetas, abertura libre máx. 1050mm
Camiones y autobuses, abertura libre máx. 1200mm
Hay camiones y autobuses con neum. gem. con un ancho de vía de más de 1080mm
Fosos con distanciador de ruedas no deben exceder el ancho de 1050mm.

Profundidad recom. de foso:

Turismos, camionetas y autobuses 1.60-1.70m
Camiones 1.50-1.60m
Ventilación forzada obligatoria a partir de 1.60m de profundidad del foso (incl. distanciador de ruedas), También en fosos de menos profundidad es posible que se produzcan gases nocivos.

Asistencia de marcha:

p.e. con marcaciones de color al lado del conductor, marcar borde del foso con marcaciones amarillas/negras.

Otros:

¡Prever conductos para aire, aceite, corriente y líneas de datos!
Separadores de aceite/gasolina, desagüe del foso.
Obturador y/o cobertura del foso.
Entrada delante de la nave lo mas plana posible.
Prevea Vd. la protección del foso.
Con calle de ensayos, foso descentrado en la nave por 0,50m.
Hornacinas dentro del foso para cambio de aceite y trastos.
Estáticas de foso y cimentación.
En caso necesario se precisan 2 gatos hidr., situados delante y detrás del frenómetro.

Atención:

¡Distancia entre los aparatos de ensayo -la medida X debe verificarse siguiendo los datos existentes de vehículos, hay que evitar la colocación simultánea de más de un eje del vehículo sobre los aparatos!

tipo vehículo	espacio recomendado X
camiones con/sin remolque	7,75m
autobuses y tractores sobredimensionados	9,00m
dimension ideal (long. nave 50 m minimo)	16,00m

Atención:

en países con circul.izqda la configuración de las unidades de control debe hacerse al revés

En caso de una sala de menos de 25m de largo, la distancia entre el alineador y el frenómetro hay que cortarla correspondientemente.

todas las dim. en m	Maße ohne Toleranzangabe nach DIN ISO 2768-mK	Schutzvermerk nach DIN 34 beachten!	Maßstab 1:100	Gewicht
	indicación, nuestros planos ref.a la posición, son sólo recomendaciones. No somos responsables de que un montaje adecuado de las instalaciones, del elevador y, de los demás productos, garantice el empleo efectivo y sin defectos!	Datum 20.12.2000	Name Grf.	Betreuer Grf.
	Beart.	Gepr.	MAHA-Positionierungsvorschlag LKW Grubenschnitte	
	Norm	Kommission		Blatt 1
		Zeichnungsnummer P-00367		BL
Originalgröße der Zeichnung: A2	Zust.	Änderung	Datum	Na
			Ursprung	Ers. f. Ers. d